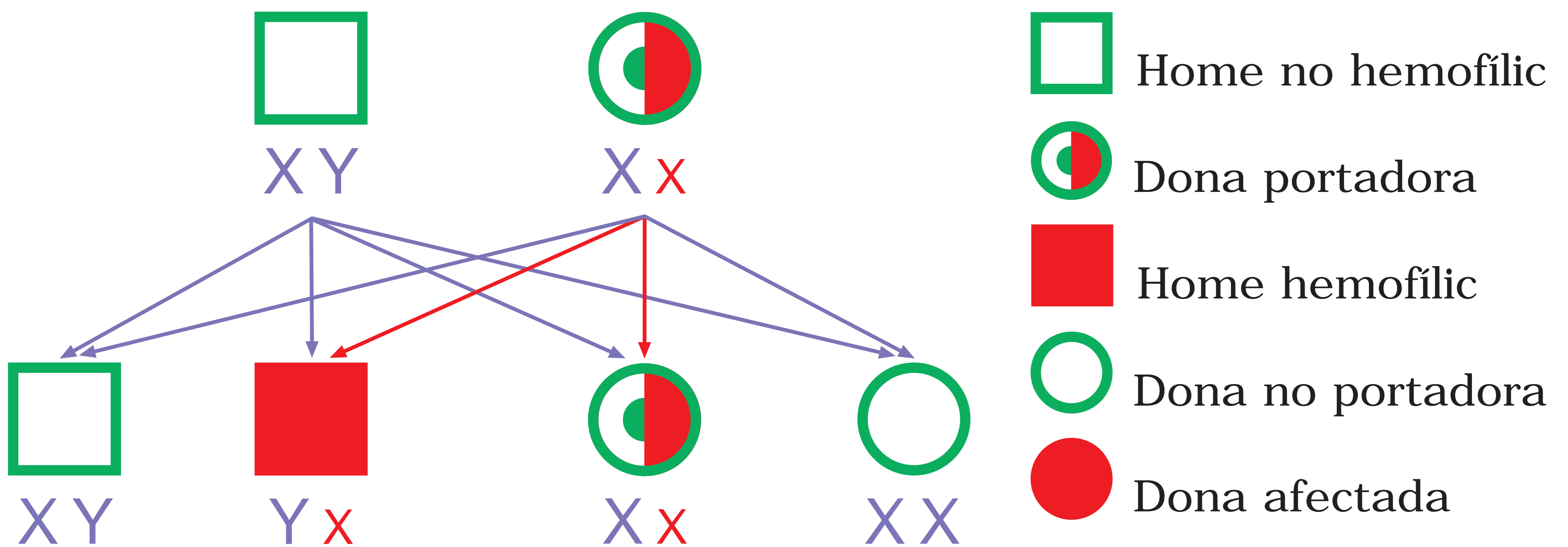
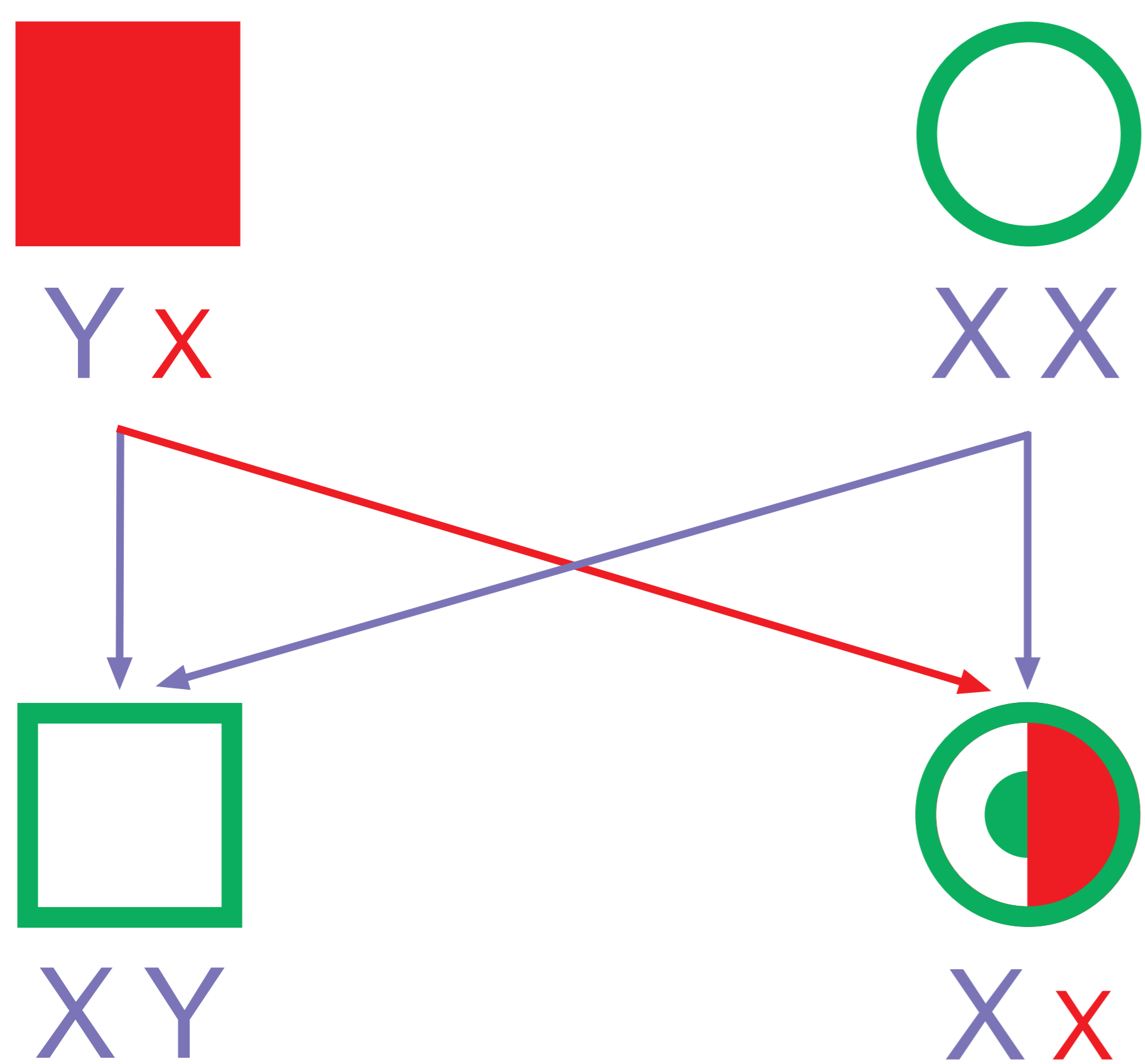


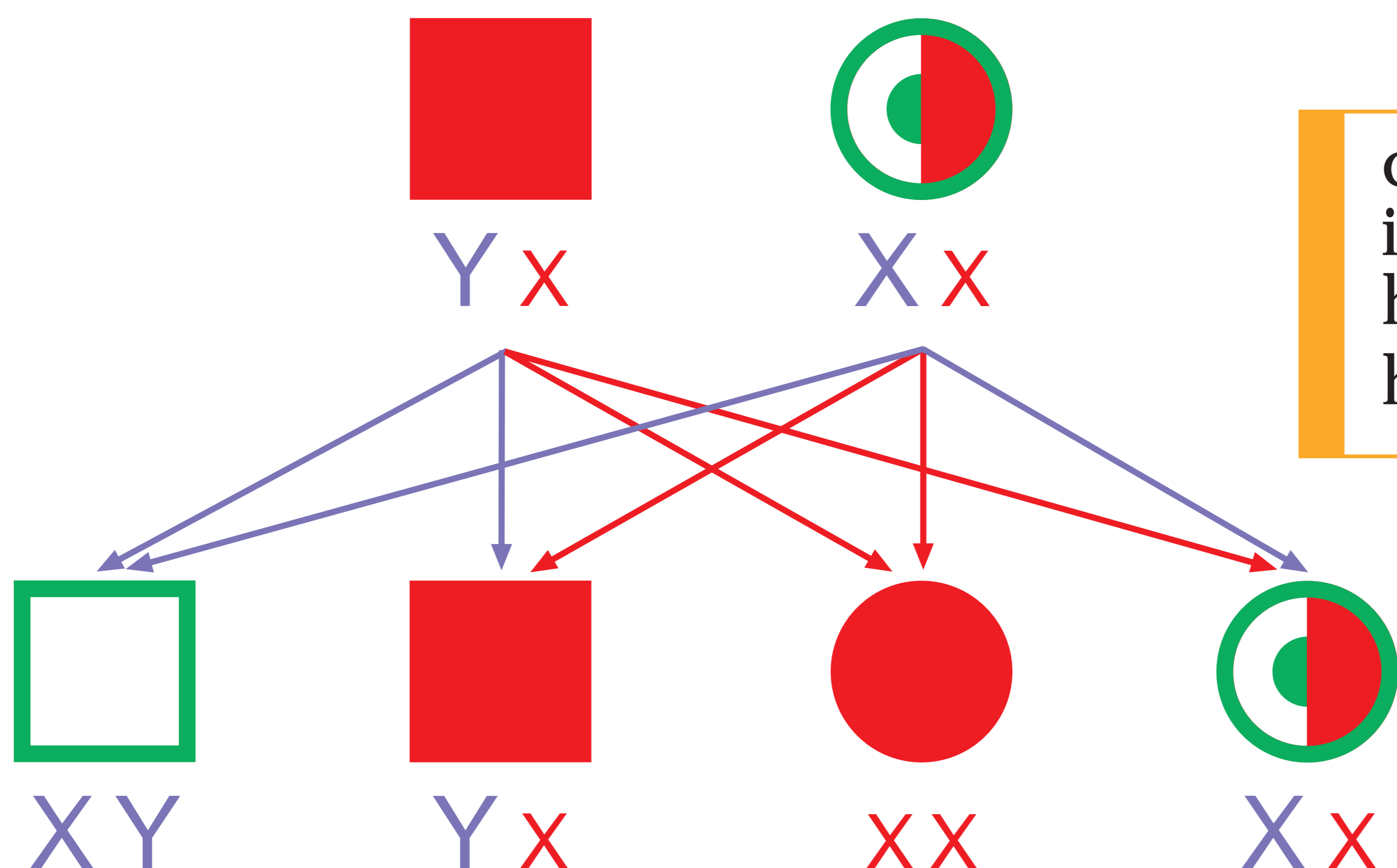
EL PATRÓ D'HERÈNCIA EN L'HEMOFÍLIA



a) Mare portadora transmetent el cromosoma **X** a la meitat dels seus fills (un baró sa i altre amb hemofília i una filla portadora i una altra no portadora).



b) Les filles d'un hemofílic són portadores, ja que, només hereten el **X** afectat del seu pare. Cap baró és afectat, ja que hereten el cromosoma **Y** del pare.



c) En la unió entre pare hemofílic i mare portadora ($X+X$), poden haver filles portadores, fills hemofílics i filles hemofíliques.

